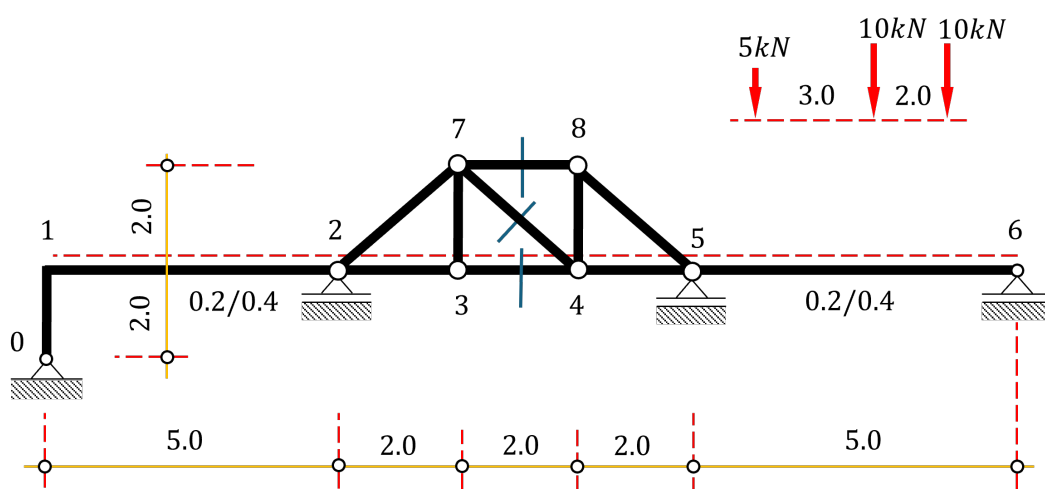


1: За носач на скици срачунати и нацртати:

- утицајне линије за:
 - вертикалну реакцију у чвору "2", и
 - силе у означеним штаповима решеткасте плоче.
- меродавне или опасне положаје покретног везаног система концентрисаних сила и при томе максималне и минималне вредности:
 - вертикалну реакцију у чвору "2", и
 - сила у означеним штаповима решеткасте плоче.

Подаци: $E = 3 \cdot 10^7 \frac{kN}{m^2}$, остали штапови су $b/h = 20/20cm$.



2: За систем приказан на скици срачунати и нацртати:

- статичку и кинематичку класификацију,
- реакције у ослонцима и силе у пресецима,
- вертикално померање чвора 5.
- дијаграм вертикалног померања потеза штапова 1-2-3-4.

Подаци: $E = 3 \cdot 10^7 \frac{kN}{m^2}$, занемарити N, T - силе на деформацију.

